

Produktionshalle „Start“: Ausstattung

Exposé



Fläche / Raumaufteilung

- Gesamtfläche 380m², davon:
- Zwei vollausgestattete Produktionsbereiche:
12x7,7m u 12x15,5m
- Raumhöhe 3,9m, Einfahrtshöhe 3,5m
- Sozialräume und Werksmeisterbüro

Strom / Energie

- Flächendeckend 220V und 380V Anschlüsse

Infrastruktur

- Druckluftversorgung
- Großzügige LKW Zufahrt & Rangiermöglichkeiten
- CAD Grundriß verfügbar für Einrichtungsplanung
- Parkplätze für Kunden und Mitarbeiter
- Montagegrube für Kfz Reparaturen

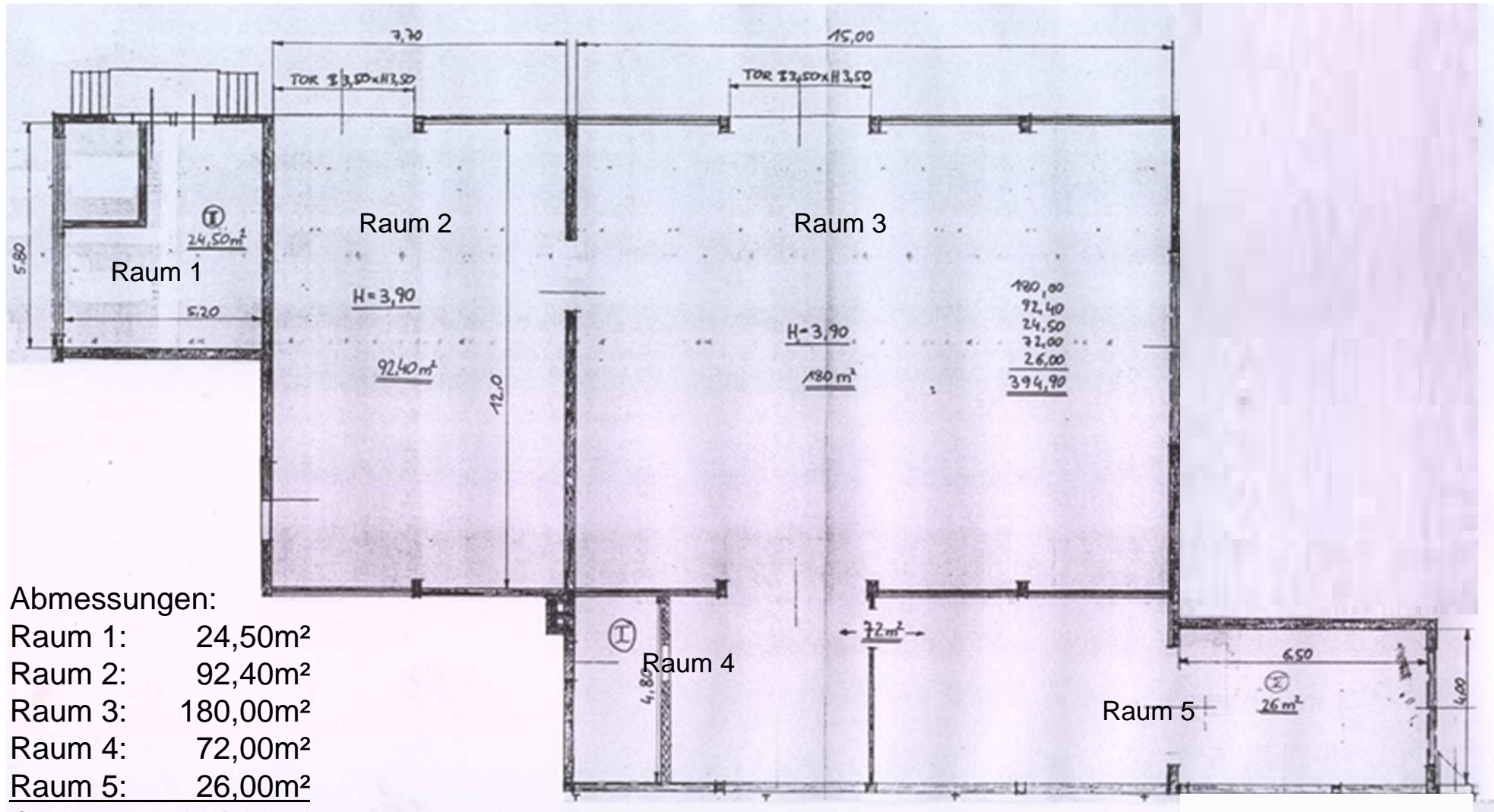


GEWERBEPARK MORAWETZ

Wir schaffen Räume

Produktionshalle „Start“: Grundriss

Exposé



Abmessungen:

| | |
|----------------|----------------------------|
| Raum 1: | 24,50m ² |
| Raum 2: | 92,40m ² |
| Raum 3: | 180,00m ² |
| Raum 4: | 72,00m ² |
| Raum 5: | 26,00m ² |
| Gesamt: | 394,90m² |

Anmerkung: Raum 3,4,5 sind nur als 1 Einheit vermietbar weil kein getrennter Zugang von außen.